

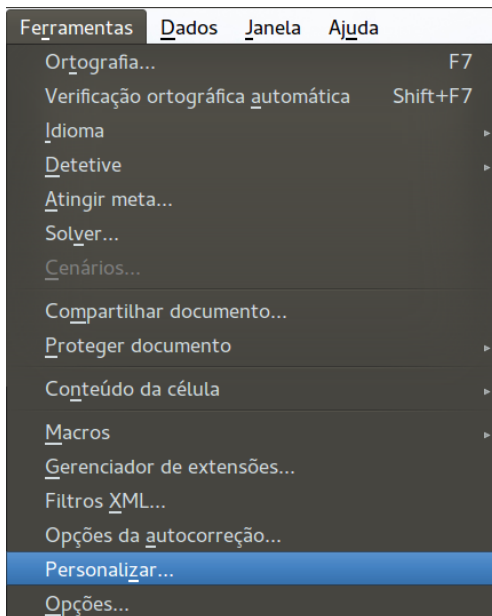
Barra de ferramentas personalizada

Por Gilberto Schiavinatto

Na edição 20 da LibreOffice Magazine escrevi um artigo “Como criar menu personalizado”. Mas, também é possível criar barra de ferramentas personalizada. Os procedimentos de criação são praticamente os mesmos, e a finalidade é melhorar a apresentação da Planilha e agilidade para acionamento de Macros.

Vamos ao passo a passo.

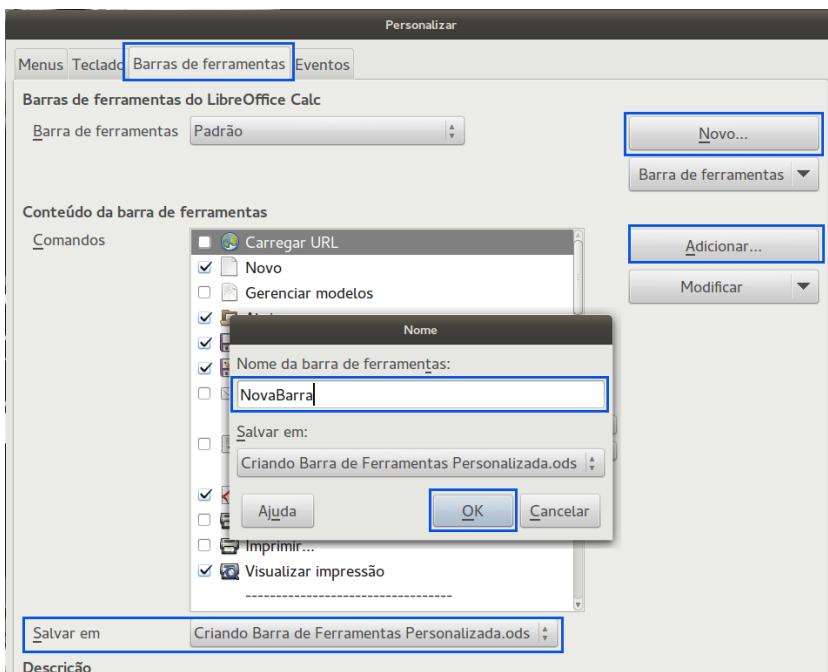
- Vá no *menu Ferramentas* > *Personalizar...*





Selecione a **aba** Barra de ferramentas.

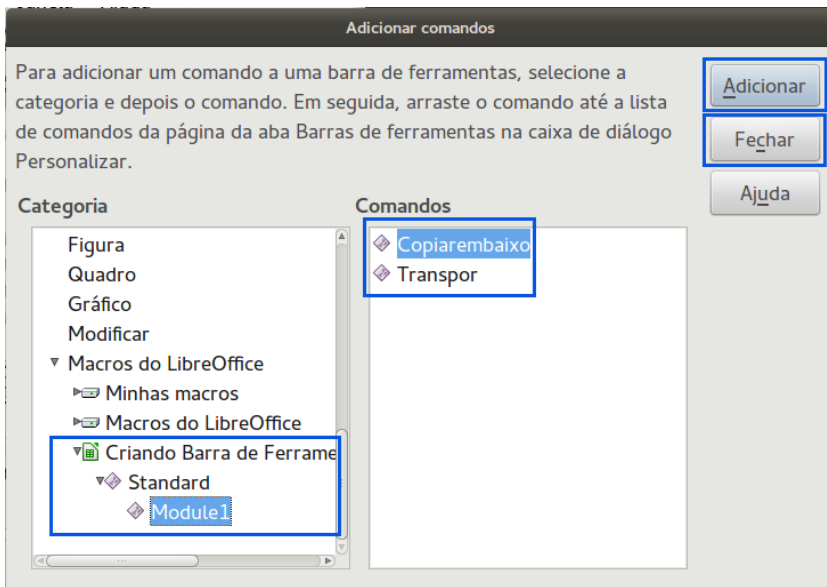
- Em **Salvar em** selecione o arquivo em questão.
- Clique em **Novo...**
- Abre-se a *caixa de dialogo* Nome.
- Em **Nome da barra de ferramentas**: digite um nome para a nova barra.
- Clique **OK**.
- Clique **Adicionar...**



- Em **Categoria**, localize o arquivo.

Em Comandos aparecerão as **Macros**.

- Selecione as macros desejadas, uma de cada vez se for o caso, e clique **Adicionar**.
- Clique em **Fechar**.



Você estará de volta na caixa de diálogo Personalizar.

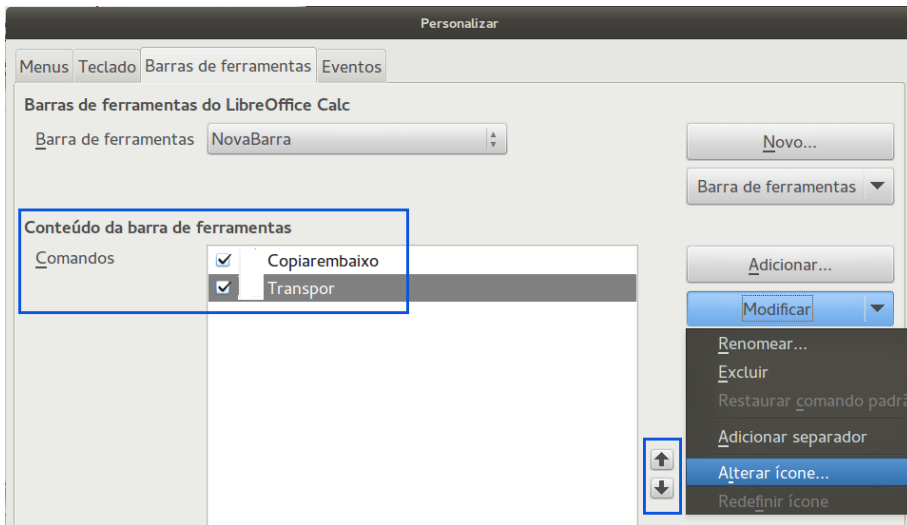
- Em **Conteúdo da barra de ferramentas > Comandos**, você verá as macros.

Ainda nessa caixa de diálogo você tem a opção de Alterar a ordem do conteúdo.

- Clique nas setas **Para cima** ou **Para baixo**.

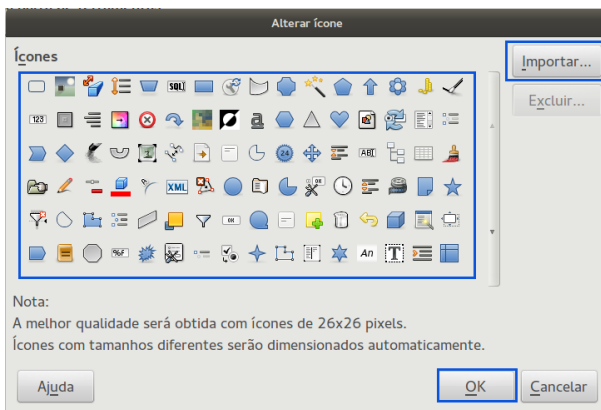
No botão Modificar é possível:

- **R**enomear...
- **E**xcluir
- **A**lterar ícone...



Clicando em **A**lterar ícone será aberta a *caixa de dialogo* Alterar ícone. Nela você pode escolher um dos vários ícones que são apresentados ou **I**mportar... de um outro local.

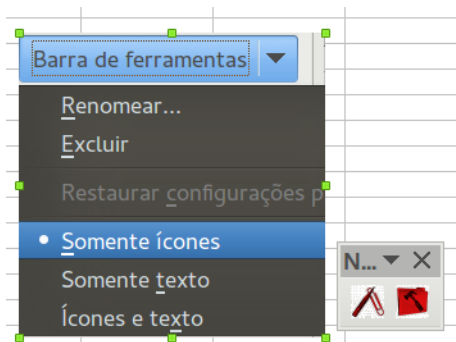
- Selecione os ícones ou Importe um de sua preferência.
- Clique **O**K.



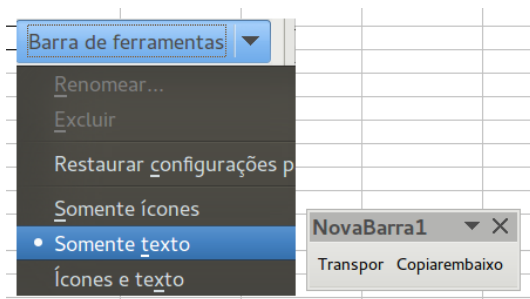
COMO FAZER | *tutorial*

Ainda na *caixa de dialogo* Personalizar temos o *botão* Barra de ferramentas, que apresenta, em relação aos ícones, três opções:

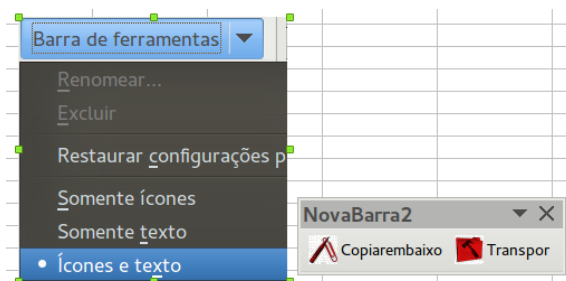
- Somente ícones



- Somente texto



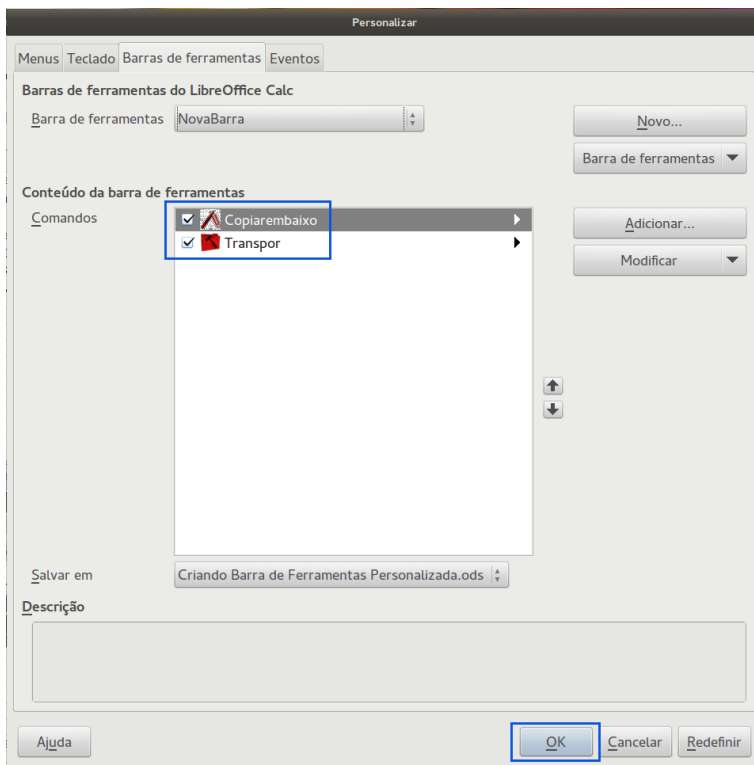
- Ícones e texto



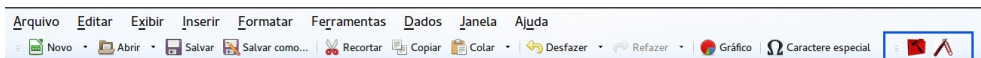


Faça suas escolhas conforme a necessidade.

- Clique **OK**.
- Clique **OK** novamente para fechar a caixa de dialogo Personalizar.



Perceba que, já apareceu a nova Barra de ferramentas, que no exemplo é a barra Somente ícones



COMO FAZER | *tutorial*



Agora é só clicar nos referidos ícones para que suas macros sejam executadas.

Atenção!

- Esta nova barra de ferramentas só estará visível quando o arquivo estiver aberto.
- Quando a barra é salva em um arquivo que use a macro, ao enviar o referido arquivo para outro usuário, a barra de ferramenta criada estará disponível e funcionando.



GILBERTO SCHIAVINATTO - Trabalhou por 17 anos em Programação de Produção na Aços Villares, sendo 3 anos ligado ao pessoal de Sistemas para melhoria das telas e programas da Programação da Produção. Conheceu o StarOffice na versão 5.1 e o segue até o LibreOffice. Proprietário, por 13 anos de minimercado onde só usava o Open/BrOffice para planilhas, etiquetas, avisos, cartazes etc. Atualmente é vendedor de uma loja de Material de Construção onde demonstrou as vantagens de utilização do LibreOffice.